

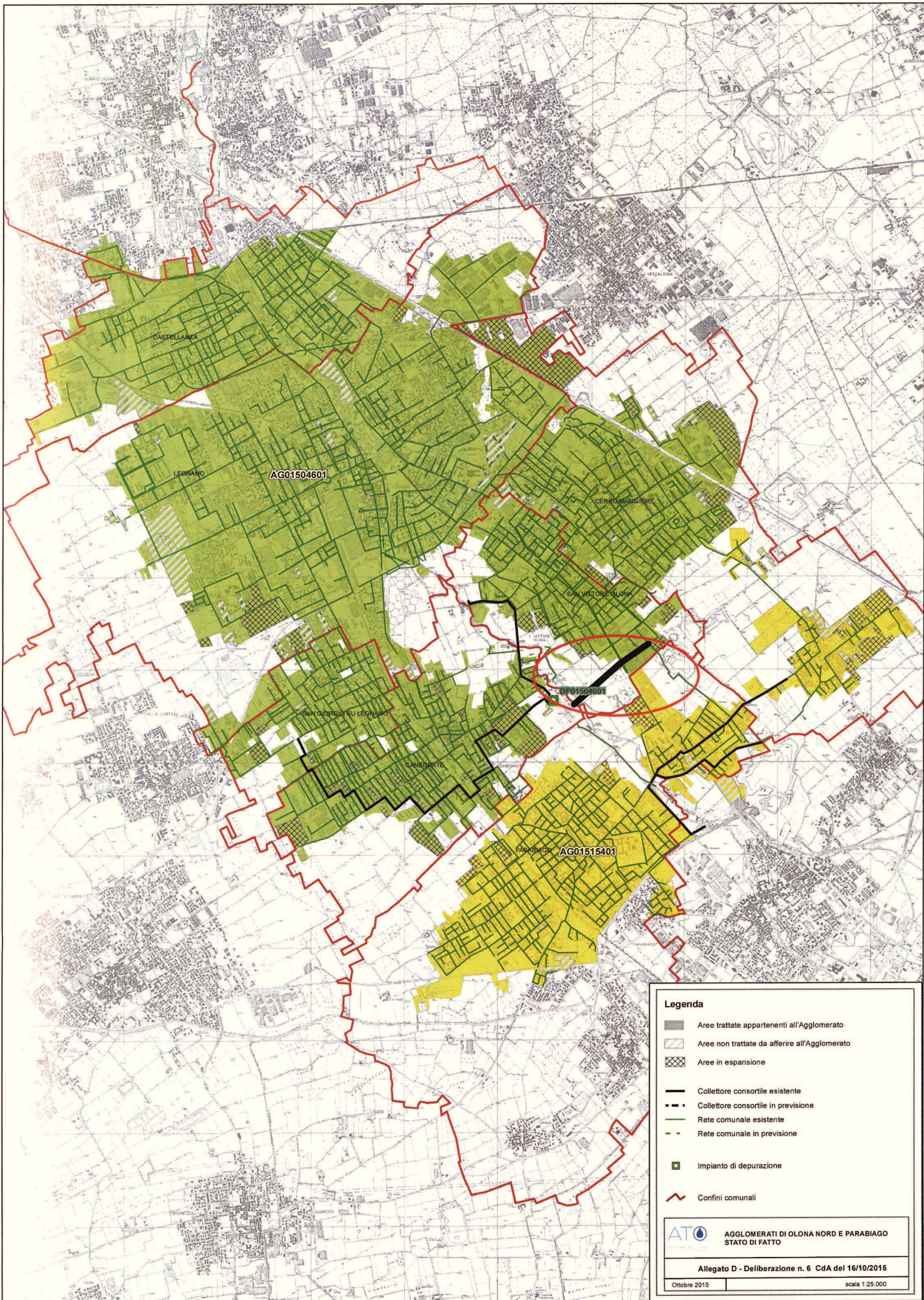
**Legenda**

- Aree trattate appartenenti all'Agglomerato
- Aree non trattate da affierire all'Agglomerato
- ▨ Aree in espansione
- Collettore consortile esistente
- - - Collettore consortile in previsione
- Rete comunale esistente
- - - Rete comunale in previsione
- Impianto di depurazione
- Confini comunali

**ATO** AGGLOMERATI DI OLONA NORD E PARABIAGO  
STATO ORIGINARIO

Allegato C - Deliberazione n. 6 CdA del 16/10/2015

Ottobre 2015 scala 1:25.000



**Legenda**

- Aree trattate appartenenti all'Agglomerato
- Aree non trattate da afferire all'Agglomerato
- Aree in espansione
- Collettore consortile esistente
- Collettore consortile in previsione
- Rete comunale esistente
- Rete comunale in previsione
- Impianto di depurazione
- Confini comunali

**ATO** AGGLOMERATI DI OLONA NORD E PARABIAGO  
STATO DI FATTO

Allegato D - Deliberazione n. 6 CdA del 16/10/2015  
 Ottobre 2015 scala 1:25.000

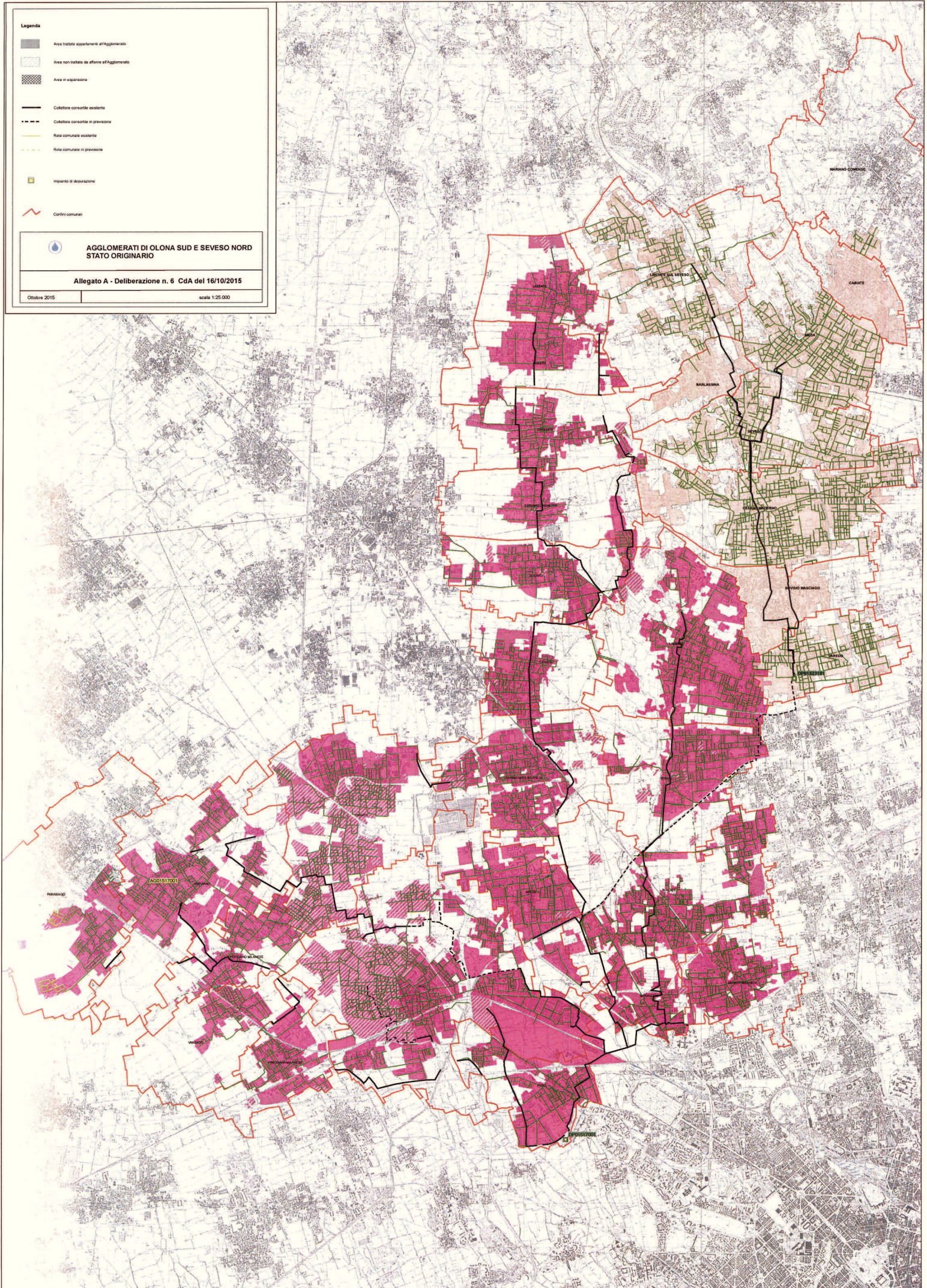
- Legenda**
- Aree trattate appartenenti all'Agglomerato
  - Aree non trattate da opere di Agglomerato
  - Aree in espansione
  - Collettore consortile esistente
  - Collettore consortile in previsione
  - Rete comunale esistente
  - Rete comunale in previsione
  - Impianto di depurazione
  - Confini comunali

**AGGLOMERATI DI OLONA SUD E SEVESO NORD  
STATO ORIGINARIO**

**Allegato A - Deliberazione n. 6 CdA del 16/10/2015**

Ottobre 2015

scala 1:25.000



- Legenda**
- Area trattata separatamente all'Agglomerato
  - Area non trattata da offrire all'Agglomerato
  - Area in espansione
  - Collettore consortile esistente
  - Collettore consortile in previsione
  - Rete comunale esistente
  - Rete comunale in previsione
  - Impianto di depurazione
  - Confini comunali

**AGGLOMERATI DI OLONA SUD E SEVESO NORD  
STATO DI FATTO**

**Allegato B - Deliberazione n. 6 CdA del 16/10/2015**

Ottobre 2015

scala 1:25.000

